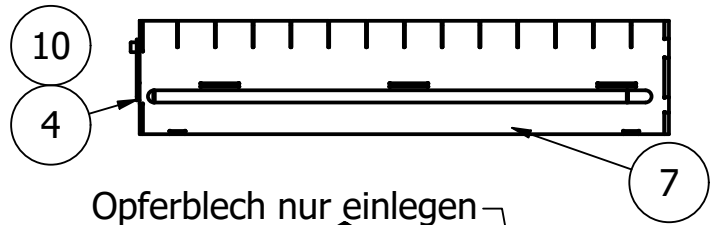
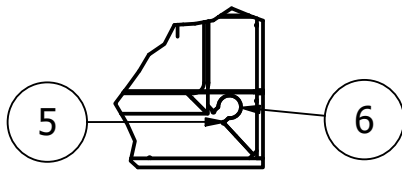
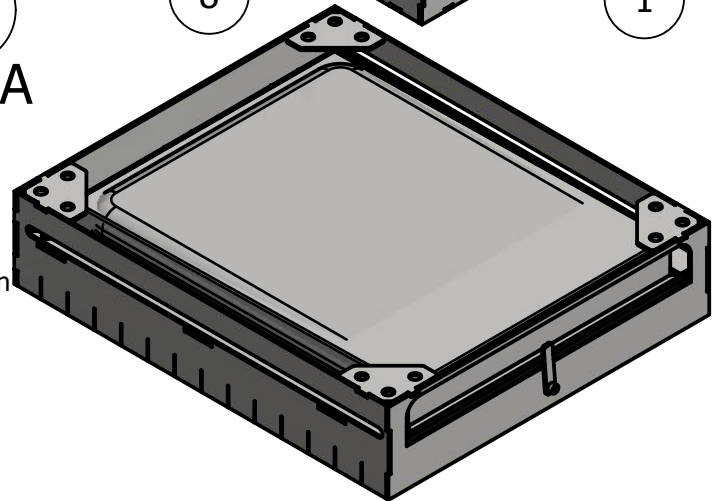
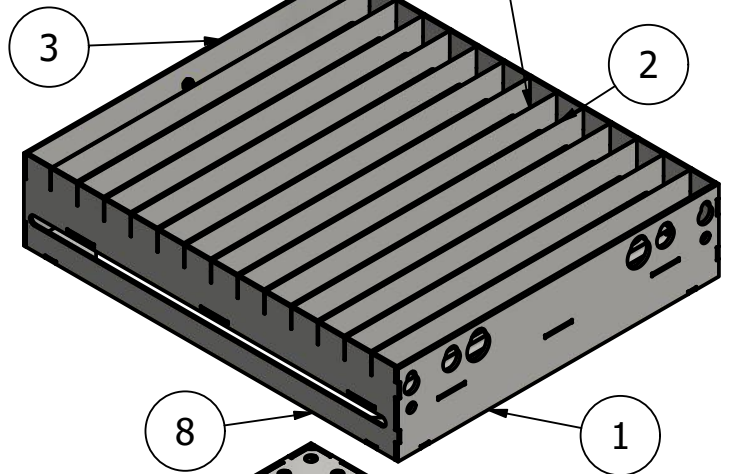


A (1 : 5)

Teil Stecken und heften
Erst nach Zusammenbau weiter schweißen




Opferblech nur einlegen



1	1	NT-PT-0101	Anschlussblech Tisch	4 kg	1.0976 S355 MC
2	13	NT-PT-0201	Opferblech	0 kg	1.0976 S355 MC
3	1	NT-PT-0107	Frontblende	2 kg	1.0976 S355 MC
4	1	NT-SW-0104	Riegel	0 kg	1.0976 S355 MC
5	1	NT-SW-0105	Rückseite Mittelblech	1 kg	1.0976 S355 MC
6	2	NT-SW-0106	Seite Mittelblech	1 kg	1.0976 S355 MC
7	1	GN 2/1 h65	Gastronorm Behälter	3,513 kg	1.4001 X7Cr14
8	2	NT-PT-0102	Seitenwangen	3 kg	1.0976 S355 MC
10	1	ISO 4762 - M8 x 25	Innensechskantschraube	0,017 kg	8.8
11	1	DIN 985 - M8	hex nut	0,006 kg	8
12	4	NT-PT-0103	PT-Fußplatte	0 kg	1.0976 S355 MC
13	1	Wanne Plasma		6 kg	1.0976 S355 MC
Pos	Stk.	Art. Nummer	Bezeichnung	Gewicht	Material

Stückliste

 GERMANWELDINGTOOLS	Maße ohne Toleranzangabe ISO 2768-mk		1:10	26,695 kg
	bernhard			
	13.03.2020		Plasmatisch	
	1 / 1	A4	NT-PT-0100	